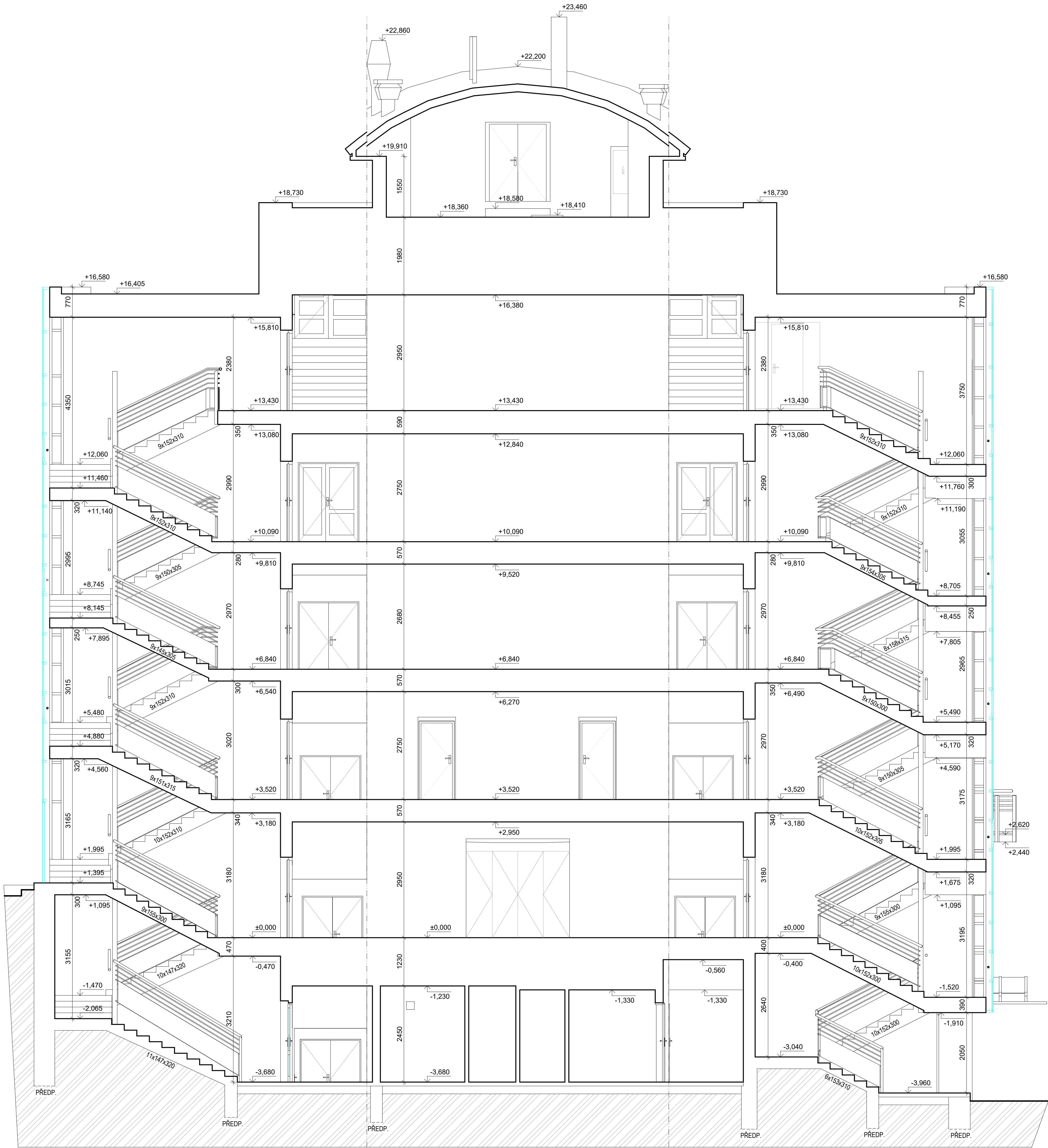


ŘEZ D-D

MĚŘÍTKO: 1:50



LEGENDA MATERIÁLU

- STÁVAJÍCÍ ZDIVO (ŽB, CP)
- STÁVAJÍCÍ ZEMINA
- STÁVAJÍCÍ OKNA

1:0,000 = PODLAHA V 1.NP		PANE:	
HLAVNÍ PROJEKTANT: Ing. arch. Jindřich Kejkř FS Vision, s.r.o., IČ: 227 92 902 B. Němcová 540, Liberec 5	VYPRACOVAL: Ing. Jiří Šubr Email: subr@vision.cz	KONTROLOVAL: Ing. Martin Sehnoutka, ČKAIT 0501337 Mobil: 724 653 100 Email: sehnoutka@vision.cz	
PRŮJ:	Liberecký	OBEC:	Liberec
INVESTOR: Statutární město Liberec, Nám. Dr. E. Beneše 1, 460 59 Liberec, IČO: 00262978		PROJEKT: FS Vision, s.r.o., IČ: 227 92 902 ROZMĚR: +420 777 173 927, email: hah@vision.cz	
AKCE: NÁZEV, MÍSTO: PASPORT OBJEKTU - zaměření a zakreslení stávajícího stavu ZUS: Liberec - Staré Město [408638] č.p. 1359; stavba občanského vybavení Parcel. č.: 496/2, Obec: Liberec [563889], K.ú.: Liberec [682039]		STUPEN: PD: PASPORT	
ČÁST PROJEKTU: D. ZJEDNODUŠENÁ VÝKRESOVÁ DOKUMENTACE		FORMAT: 12xA4	
PRŮLOHA: ŘEZ D-D		MĚŘÍTKO: 1:50	
DATUM: 30.05.2024		ČÍSLO VÝKRESU: D.11	
STAV: OBJEKT			